

"NDrive Updater" - 5 Skritt som sikrer riktig bruk og oppdatert informasjon

VÆR VENNLIG Å LESE GJENNOM ALL INFORMASJON PÅ DENNE SIDEN FØR DU BEGYNNER OG FØR DU RINGER OSS.



OBS:

HELE EUROPA ER NYLIG OPPDATERT.

VÆR OPPMERKSOM PÅ AT DENNE OPPDATERINGEN TAR FLERE TIMER PÅ EN MIDDELS BREDBÅNDSLINJE. DERSOM DU AVBRYTER UNDERVEIS KAN DU FORTSETTE PÅ ET SENERE TIDSPUNKT. OPPDATERINGEN VIL STARTE PÅ SAMME STEDET SOM PROSESSEN EVENTUELT BLIR STOPPET, MEN FULL FUNKSJONALITET ER IKKE GJENOPPRETTET FØR OPPDATERINGEN ER HELT FERDIG.

Hold deg oppdatert - STEG 1

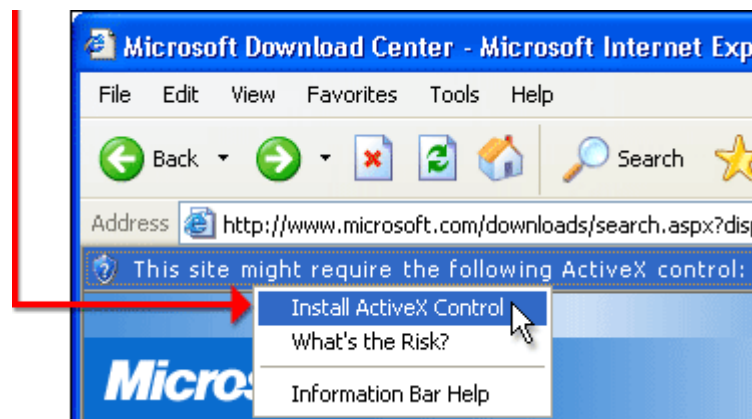
Utstyret ditt må ha siste versjoner av programvaren som skal brukes

	Active Sync	For at tjenesten skal virke må du ha siste versjon av Microsoft ActiveSync programvare slik at din PC kjenner igjen enheten. (IKKE for Windows Vista)
		<ol style="list-style-type: none">1. Gå på linken visit the Microsoft Download Center.2. Velg "Change Language" til Norwegian i dropmenyen (eller et annet språk) deretter trykk på "Change"3. Nederst på siden er filen, skroll ned og trykk på "Last ned" på ved filen "setup.msi" og lagre filen på din PC4. Start filen setup.msi og installerer filen, det er stort sett bare å trykke Next og godta lisensavtalen.
	Mobile Center	Windows Vista brukere trenger Windows Mobile Device center som kan lastes ned her.
		<ol style="list-style-type: none">1. Her må en velge etter hva slags versjon en har 32-bit version eller 64-bit version. For de som ikke vet hva de har, gjøres det ved å klikke Start, høyreklikke Datamaskin og så Egenskaper. Versjonen er listet etter System Type2. Velg "Change Language" til Norwegian i dropmenyen (eller et annet språk) deretter trykk på "Change"3. For å gå vider må en trykke Fortsett4. Så må man installere et tillegg om det ikke er gjort allerede. Nå har det

kommet opp noe slikt som på bildet under

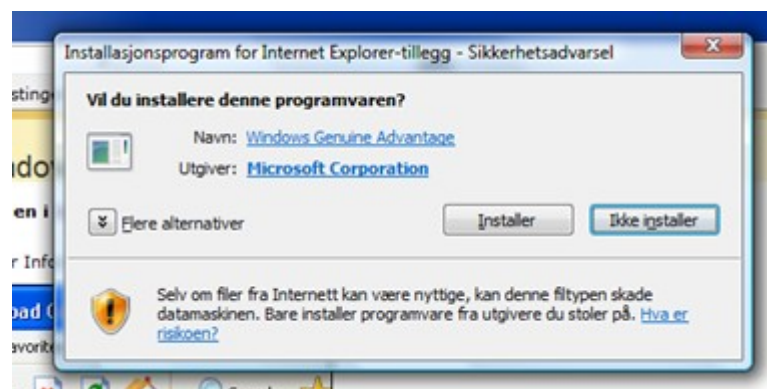


5. Så velges å installere ActiveX



6. Man må gi programmert tillatelse for å kjøre ved å trykke **Fortsett** på vinduet som kommer opp

7. Så er det å installere **Windows Genuine Advantage**



8. Så er det å laste ned filen og starte den

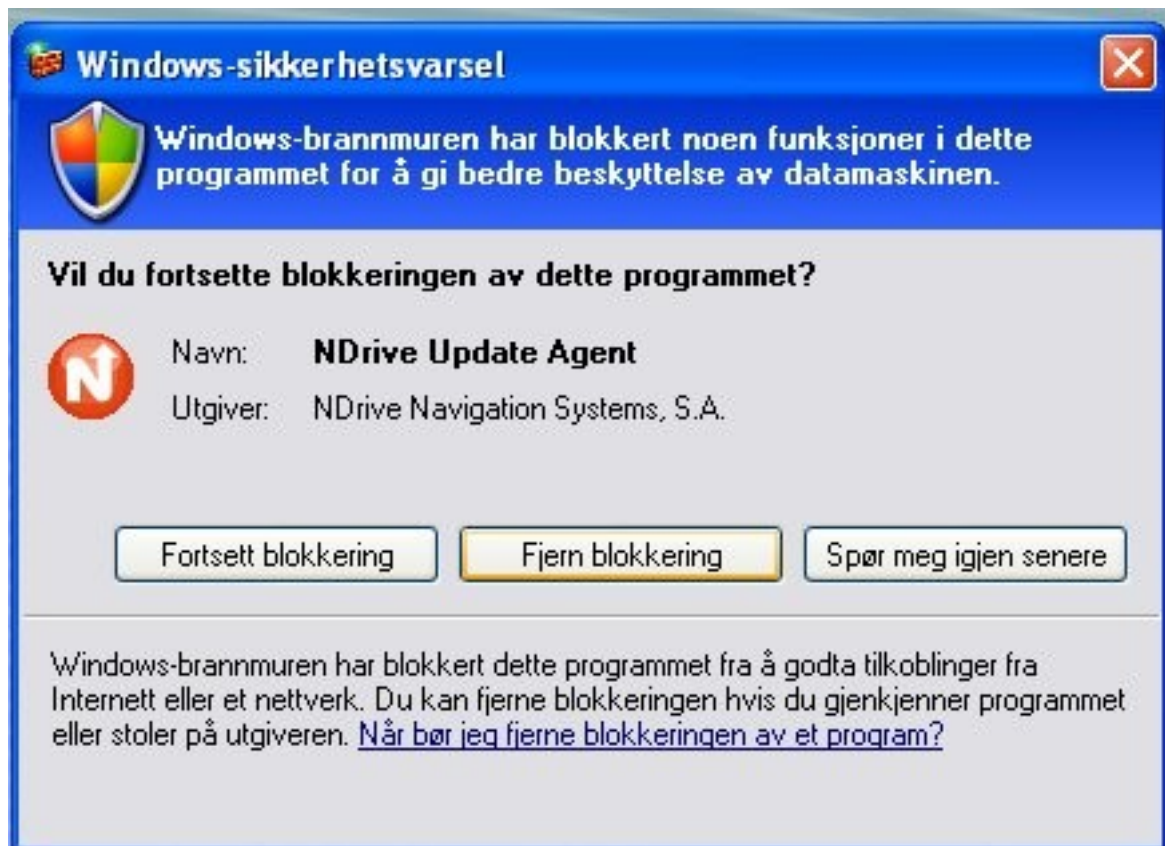
9. Man må gjenta trinn 6 for dette programmet



[NDrive Updater](#)

Er et program som du installerer på din PC. Programmet åpner for å kjøpe flere digitale kart, oppdatere eksisterende kart og oppdatere programvaren

		på din GPS. NDrive Updater installeres på din PC EN(1) gang. Deretter skjer oppdateringer automatisk hver gang du kobler til med din USB kabel.
		<ol style="list-style-type: none"> 1. Last ned filen NDriveAgentSetup.msi 2. Kjør filen, her er det bare å trykke Neste og godta lisens avtalen 3. For Vista må en tillate programmet å installere 4. Hvis en får noe vindu som det på bildet under (eller tilsvarende) så må man trykke på fjern blokkering




Hvis NDrive blir blokkert må du fjerne blokkeringen for å kunne gå videre.


Hold deg oppdatert - STEG 2

Ta sikkerhetskopi av minnekortet som sitter i din GPS

I din GPS sitter et minnekort som inneholder alle kart, interessepunkter, og informasjon som fulgte med når du kjøpte enheten. Vi anbefaler at du tar en sikkerhetskopi av innholdet før du går i gang. Sikkerhetskopiering gjør du på følgende måte.

	1) Ta ut minnekortet og finn en PC som lar deg bruke SD kort. Se etter denne logoen på en PC som du får lov til å bruke.
	2) Sett inn minnekortet og kopier alt til harddisk
	3) Sett minnekortet tilbake i din GPS.
	4) Du er nå klar til å se etter oppdateringer.

Hold deg oppdatert - STEG 3 Installer NDrive Updater på din PC.

	1) Klikk på Update ikonet og velg " kjør "
	2) Installer programmet på din PC og følg instruksjonene
	3) Dersom din PC ber om tillatelse til at NDrive updater kan slippe gjennom brannmuren MÅ du tillate dette !
	4) Din PC er nå klar til å oppdatere NDrive GPS enhet.

Hold deg oppdatert - STEG 4 Slik oppdaterer du din GPS første gang

- 1) Koble din GPS til PC'en ved hjelp av USB kabelen.
- 2) Lukk alle Active Sync vinduer.
- 3) Start NDrive Agent. Systemet oppretter et ikon i oppgaveruten nederst til høyre på skjermen din.
- 4) Når ikonet blir rødt - dobbeltklikk på ikonet. En webside åpnes og programmet sjekker om det finnes oppdateringer til din enhet.

NDrive Updater gir deg også tilgang til å kjøpe flere digitale kart for nedlasting. Disse kartene inneholder ikke skråstilte flyfoto. Pålitelig navigasjon og presise opplysninger er selvfølgelig fremdeles med i kartene.

[Klikk her for å se tilgjengelige kart som kan lastes ned.](#)

Hold deg oppdatert - Steg 5

Viktig å vite !

- Ikke koble fra enheten underveis i oppdateringen. Dersom GPS'en blir koblet fra vil den fortsette å oppdatere seg neste gang den kobles til.
- Programvaren sjekker selv at den er oppdatert når du er koblet til Internett.
- Hvis du får beskjed om at minnekortet begynner å bli fullt bør du anskaffe et nytt kort med større kapasitet og kopiere alle filer over til det nye minnekortet.